

Zelula Hazkuntzako Plataformak 75 m² inguru ditu hiru gelatan bereizita: bi gela zelula hazkuntza primarioak eta egonkorak egiteko erreserbatuta daude eta hirugarrena birus bidez zelula infekzioak bideratzeko erabiltzen dira eta 2. biosegurtasun-maila du.

Hazkuntza-gela guztiek CO₂ eta N₂ kanporatzeko eta kanalizatzeko ekipamendua dute eta gas horietarako lanpostuak dituzte inkubagailuen ondoan, segurtasuna ziurtatzearen.

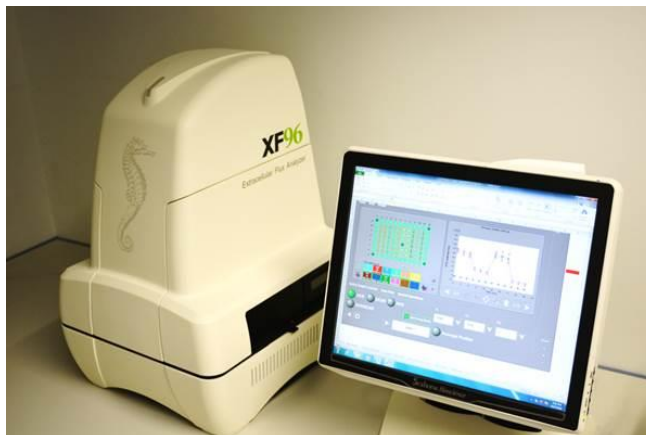
Hazkuntza gela 1

- Segurtasun biologikoko 2 BIO IIA kabina.
- CO₂ inkubagailua.
- CO₂/O₂ inkubagailua.
- Zentrifugagailua.
- Bainu termostatizatua.

Hazkuntza gela 2

Presio positibopean dago gela eta Institutuko ikerlariak bakarrik erabiltzeko da. Honako azpiegitura ditu:

- Segurtasun biologikoko 4 BIO IIA kabina.
- Segurtasun biologikoko 3 BIO II Advance kabina.
- 2 Steri-Cult™ CO₂ inkubagailu.
- 5 Steri-Cycle™ inkubagailu.
- CO₂/O₂ inkubagailu uratorraduna.
- TC10 BioRad zelula-kontagailua.
- Hozkailuak, izozkailuak -20 °C eta -80 °C.
- 2 Eclipse TS100 mikroskopia alderantzikatu kanpo-pantailadunak.
- Eclipse TS100 mikroskopia alderantzikatu bat, D90 Nikon kameraduna.
- Esterilizadore lehorra.



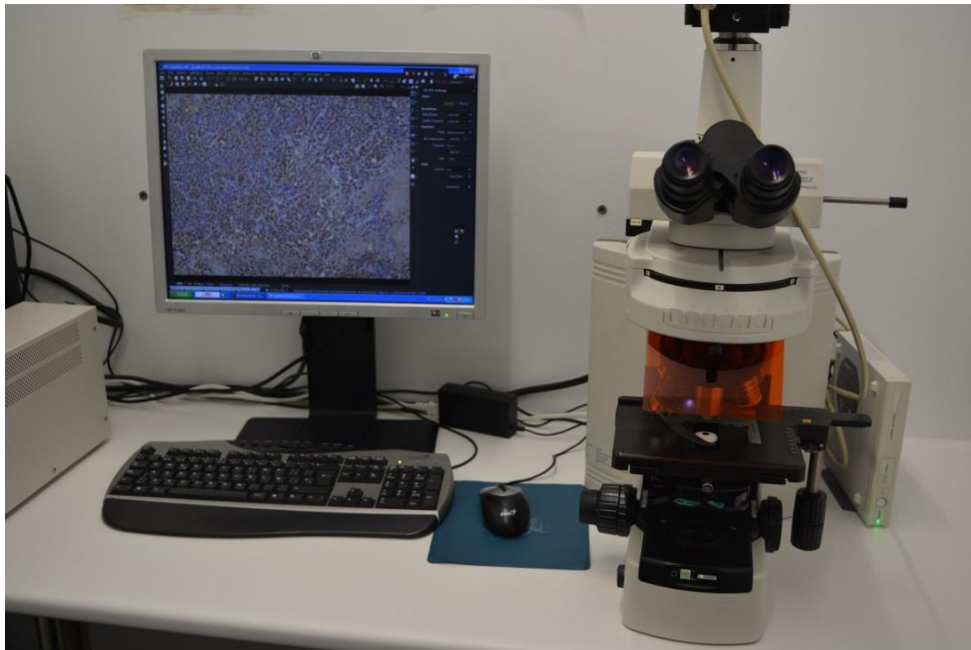
Seahorse XF96 Extracellular Flux Analyzer

- Irabiagailua 4° C -20 °C.
- 4D-Nucleofaktorea Unit (zelulen elektroporagailua).
- 3 bainu termostatizatu.

Birusen gela

Gela honetan egiten dira birusen infekzioak. Presio negatibopean dago gela eta 2. biosegurtasun-maila du. Honako azpiegitura ditu:

- Steri-Cycle inkubagailua.
- CO2/O2 inkubagailu ur-atorraduna.
- Segurtasun biologikoko BIO IIA kabina, fluoreszentzia-mikroskopia alderantzikaturako egokitua (FITC eta DAPI).
- Bainu termostatizatu.



Fluoreszentzia mikroskopia Nikon ECLIPSE 80i f